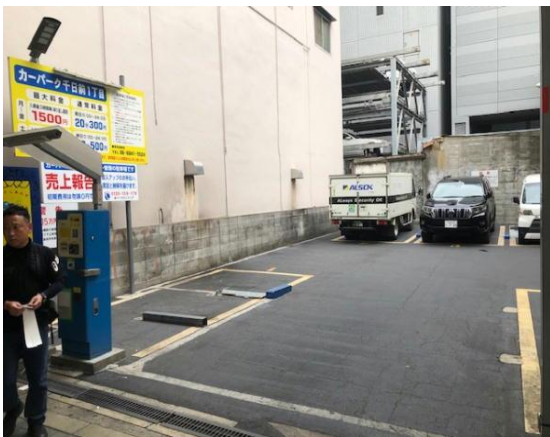


繁華街入り口。昼夜利用者あり。
 大阪市中央区 収容台数 **5台**
 月間売上**1,053,300円** 台当り売上**216,000円**
 運営代行費 **65,000円** 代行費台当り**13,000円**
 料金体系
 3時間最大 **1,500円** 土日**2,000円**
 20分**300円** 土日祝日**30分500円**
 稼働率 3時間最大の**4,8回転**



カーパーク [redacted] 月報
2024年08月 月報

日	精算台数	精算金額 メダル枚数	逃避台数	逃避金額 メダル金額
1	21	¥33,900	0	¥0
2	27	¥34,500	0	¥0
3				¥0
4				¥0
5				¥0
6				¥0
7				¥0
8				¥0
9				¥0
10				¥0
11				¥0
12				¥0
13				¥0
14				¥0
15				¥0
16				¥0
17				¥0
18				¥0
19				¥0
20				¥0
21				¥0
22				¥0
23				¥0
24				¥0
25				¥0
26				¥0
27				¥0
28				¥0
29				¥0
30	20	¥20,700 0枚	0	¥0
31	14	¥30,000 0枚	0	¥0

精算台数合計: 666台
 精算金額合計: ¥1,053,300.-
 精算現金合計: ¥1,053,300.-
 メダル枚数合計: 0枚
 メダル金額合計: ¥0.-
 逃避台数合計: 0台
 逃避金額合計: ¥0.-

2024年10月16日12時37分 発行

精算台数合計: 666台
 精算金額合計: ¥1,053,300.-
 精算現金合計: ¥1,053,300.-